

# Emetteur ON/OFF pour interrupteur et poussoir (élément périphérique)

0 676 94

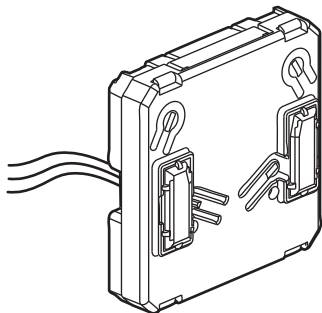


Ce produit est un accessoire connecté qui **nécessite** au préalable l'achat et l'installation du pack de démarrage et de prises, d'interrupteurs et/ou de micromodules d'éclairage connectés "... with Netatmo".



Ce produit ne commande que des interrupteurs, des micromodules d'éclairage, des sorties de câble et des prises connectés "... with Netatmo".

## Composition du pack :



Emetteur ON/OFF  
pour interrupteur et poussoir.  
(Pile incluse)

Bande de fréquences : 2,4 à 2,4835 Ghz

Niveau de puissance : < 100 mW



[legrand.ch](http://legrand.ch)

LEGRAND (Suisse) AG Industriestrasse 25  
CH-5033 Buchs

## 1 Précautions impératives de sécurité

1



Coupez le courant au disjoncteur général  
**OFF**

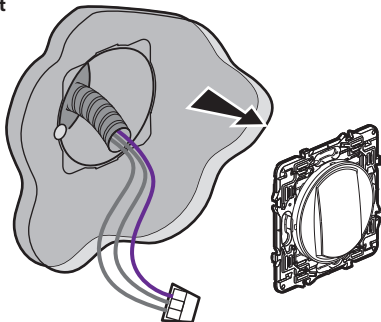
2



Vérifiez l'absence de tension avant de procéder à l'installation.

## 2 Démontez l'interrupteur existant

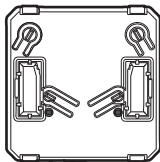
Utilisez un **connecteur** (Nylbloc\*) pour raccorder ensemble les 3 fils (navettes 1, 2 et celui du retour de lampe).



\*non fourni

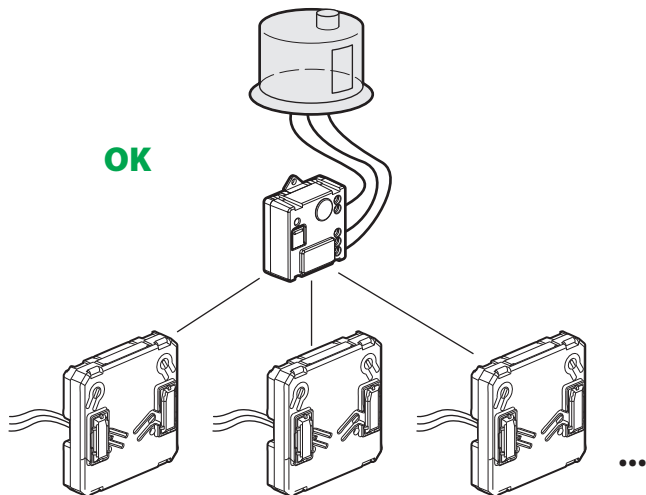


Ne pas alimenter sur le secteur  
Contact sec uniquement

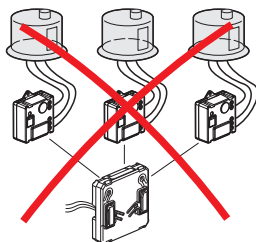


### 3 Précautions d'installation

L'émetteur ON/OFF ne peut contrôler qu'un seul produit filaire connecté (micromodule ou interrupteur ou Relai ).



**NO OK**



#### 4 Démarrez la configuration des produits installés

1

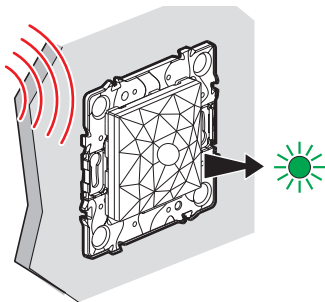
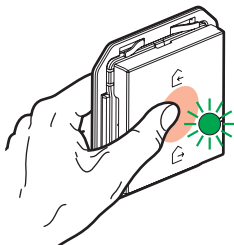


Rétablissez le courant au disjoncteur général.

ON

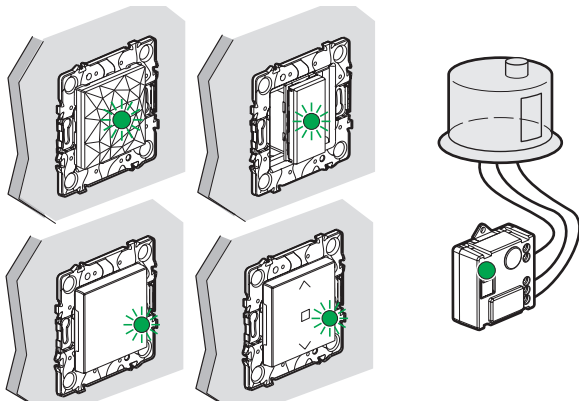
2

Appuyez au centre de la **commande générale départ/arrivée** de la **prise Control** jusqu'à ce que le voyant de celle-ci s'allume brièvement en vert, **puis relâchez l'appui**.



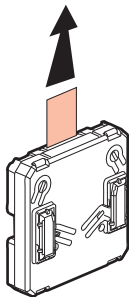
3

Les voyants des produits que vous avez câblés passent, les uns après les autres, en vert fixe.



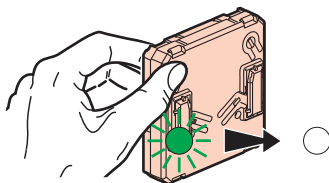
## 5 Préparez l'émetteur ON/OFF

1



Retirez la languette de protection de l'émetteur

2



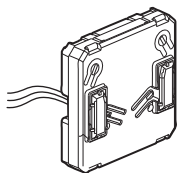
Appuyez **brèvement** sur l'émetteur afin de l'activer, son voyant clignote en vert puis s'éteint.

## 6 Associer l'émetteur ON/OFF à un produit filaire connecté



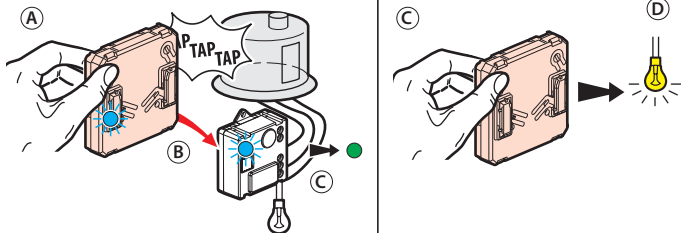
Assurez-vous que le voyant du produit filaire soit toujours vert fixe.  
Si non, recommencez l'étape ④.

### 1 Comment associer l'émetteur ON/OFF à un produit filaire connecté ?



L'émetteur ON/OFF ne peut contrôler qu'un seul produit filaire connecté (micromodule ou interrupteur ou prise ou sortie de câble).

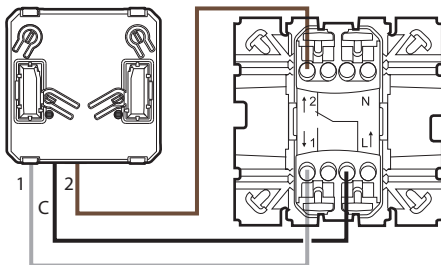
### 2 Pour associer un émetteur ON/OFF à un micromodule d'éclairage connecté



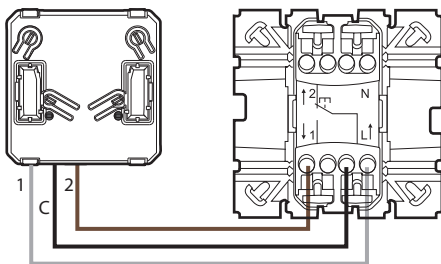
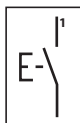
- ① Maintenez appuyé votre doigt sur le bouton de l'émetteur ON/OFF en tapotant avec celui-ci sur le micromodule que vous souhaitez commander.
- ② Les voyants des deux produits clignotent rapidement en bleu.
- ③ Les voyants des deux produits s'allument brièvement en bleu fixe, puis le voyant du produit câblé redevient vert, celui de l'émetteur s'éteint. L'association est réussie.
- ④ Vérifiez que la lumière s'allume.

## 7 Câblez l'émetteur ON/OFF

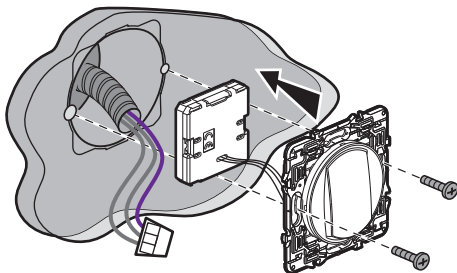
### Mode interrupteur



### Mode poussoir



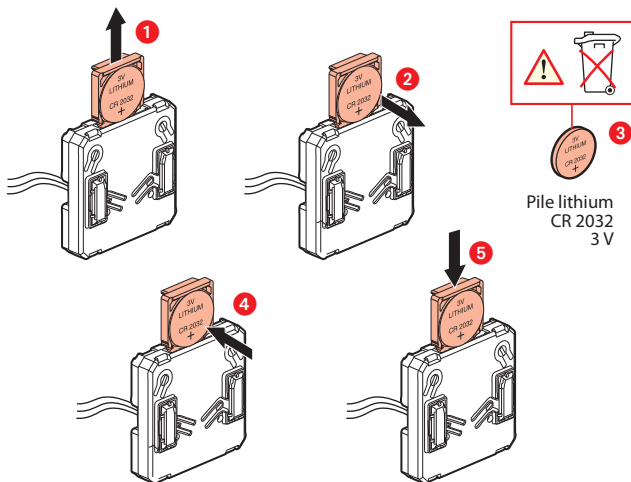
## 8 Remontez l'interrupteur existant



9 Pour associer l'émetteur ON/OFF à votre installation connectée, il est recommandé de suivre les instructions :

- depuis l'application **Legrand Home + Control** (section **Paramètres/Ajout de nouveau produit**)
- ou consulter les guides et notices d'utilisation sur **legrand.ch**

### Remplacement de la pile



## DÉCLARATION UE DE CONFORMITÉ SIMPLIFIÉE

Le soussigné,

**Legrand**

déclare que les équipements radioélectriques cités sur cette notice sont conformes à la directive 2014/53/UE.

Le texte complet de la déclaration UE de conformité est disponible à l'adresse internet suivante :

**[www.legrandoc.com](http://www.legrandoc.com)**



## Funk Schaltmodul ON/OFF für Schalter und Taster

(Peripheriegerät)

0 676 94

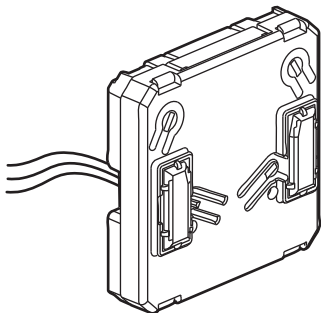


Enthält ein vernetztes Produkt, für das zunächst das Starterpaket, sowie Relais, Schalter (mit Dimmer-Option) und/oder vernetzte Beleuchtungs-Mikromodule der Serie Arteor mit Netatmo installiert werden müssen.



Dieses Produkt steuert nur Schalter, Lichtmikromodule, Relais, die "... with Netatmo" verbunden sind.

### Verpackungsinhalt:



Funk Schaltmodul ON/OFF für  
Schalter und Taster  
(Batterie im Lieferumfang  
enthalten)

Frequenzband: 2,4 à 2,4835 Ghz

Leistungspegel: < 100 mW



[legrand.ch](http://legrand.ch)

LEGRAND (Schweiz) AG Industriestrasse 25  
CH-5033 Buchs

# 1 Notwendige Sicherheitsvorkehrungen

1



Schalten Sie über den Leitungsschutzschalter den Strom ab  
**OFF**

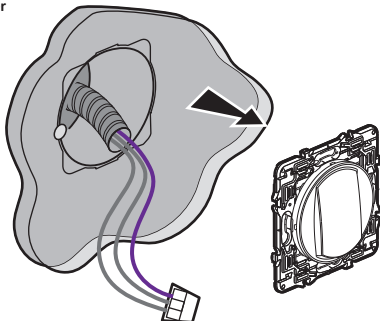
2



Vergewissern Sie sich, dass die Installation spannungsfrei ist.

# 2 Demontieren Sie den vorhandenen Schalter

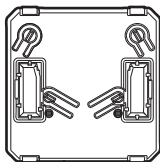
Verwenden Sie eine \*Steckklemme, um die 3 Drähte (Lampendraht und Korrespondierende) miteinander zu verbinden.



\*nicht im Lieferumfang enthalten

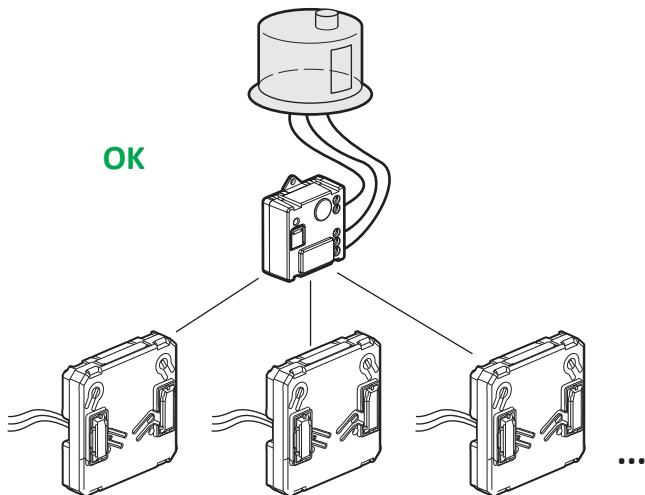


Keine Netzspannung.  
Nur potentialfreie Kontakte

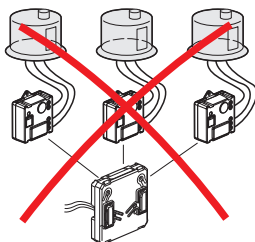


### 3 Vorsichtsmaßnahmen bei der Installation

Das Funk Schaltmodul kann nur ein angeschlossenes verdrahtetes Produkt (Mikromodul oder Schalter oder Relais) steuern.



Nicht OK



## 4 Beginnen Sie die Konfiguration der installierten Produkte

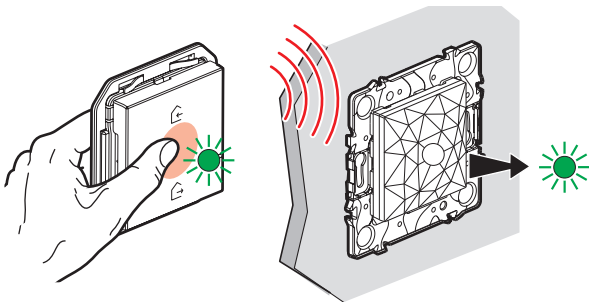
1



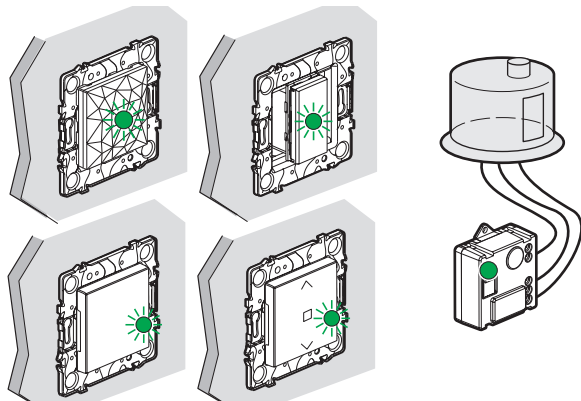
Schalten Sie die Stromversorgung am Leitungsschutzschalter wieder ein.

ON

- 2 Bringen Sie den **Master-Switch** in die Nähe des **Gateways** und drücken Sie auf die Tastenmitte des Senders, bis die Anzeige-LED kurz grün leuchtet. Lassen Sie die Taste dann los.

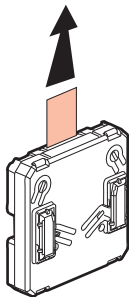


- 3 Die Anzeige-LEDs an den verdrahteten Produkten leuchten jetzt nacheinander grün auf.



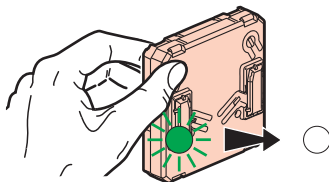
## 5 Funk Schaltmodul vorbereiten

1



Entfernen Sie den Batterie-Schutzstreifen

2



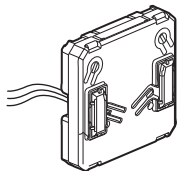
Drücken Sie kurz auf den Sender, um ihn zu aktivieren, seine Kontrollleuchte blinkt grün auf und erlöscht wieder.

## 6 Anbindung: Funk Schaltmodul mit einem vernetzten Produkt



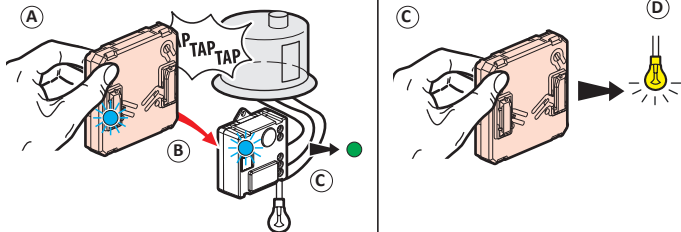
Vergewissern Sie sich, dass die LED am verdrahteten Produkt immer konstant grün leuchtet. Falls nicht, wiederholen Sie Schritt 4.

### 1 Wie koppelt man das Funk Schaltmodul mit einem vernetzten Produkt?



Das Funk Schaltmodul kann nur ein vernetztes Produkt ansteuern.

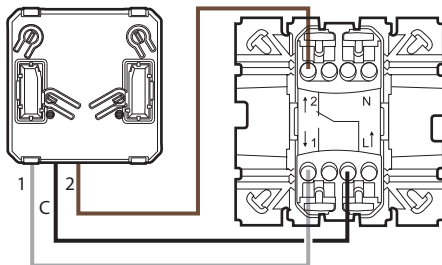
### 2 So koppeln Sie das Funk Schaltmodul an einem Funk Mikromodul für Beleuchtung.



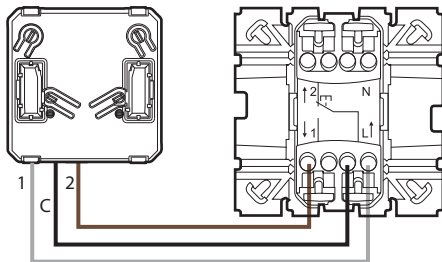
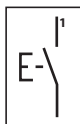
- A) Während Sie die Taste am Funk Schaltmodul gedrückt halten, tippen Sie mit dem Funk Schaltmodul 3-mal leicht auf dem Funk Mikromodul für Beleuchtung.
- B) Die Anzeige-LEDs an beiden Produkten beginnen in blau, schnell zu blinken.
- C) Die Anzeige-LEDs an beiden Produkten leuchten kurz blau (nicht blinkend). Danach leuchtet die Anzeige am verdrahteten Produkt wieder grün und die Anzeige am Funk Schaltmodul erlischt. Das Koppeln war erfolgreich.
- D) Prüfen Sie, ob die Leuchte aufleuchtet.

## 7 Verdrahtungsmöglichkeiten mit einem :

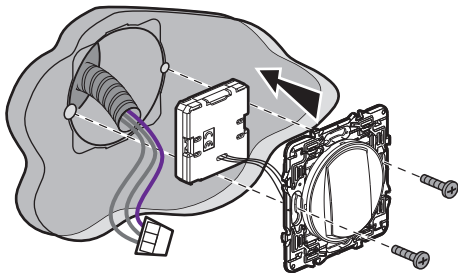
### Schalter



### Taster

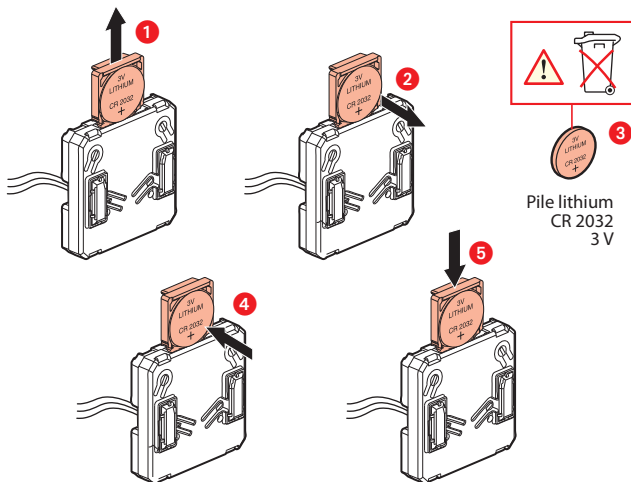


## 8 Montieren Sie den vorhandenen Schalter wieder ein.



- 9 Um das Funk Schaltmodul zu Ihrer verdrahteten Installation hinzuzufügen, wird empfohlen, einer dieser Anweisungen zu befolgen :
- aus der App Legrand Home + Control (Bereich Parameter/Neues Produkt hinzufügen)
  - oder
  - konsultieren Sie die Anleitungen und Gebrauchsanweisungen auf [legrand.ch](http://legrand.ch)

### Ersetzen der Batterie



## VEREINFACHTE EU-KONFORMITÄTSERKLÄRUNG

Der Unterzeichner,

**Legrand**

erklärt, dass das in dieser Anleitung genannte funkgesteuerte Elektrogerät der Richtlinie 2014/53/EU entspricht.

Den vollständigen Wortlaut der EU-Konformitätserklärung finden Sie auf folgender Website:

[www.legrandoc.com](http://www.legrandoc.com)